

XPG

INSTALAR UNA UNIDAD
DE ESTADO SÓLIDO M.2
EN UN EQUIPO PORTÁTIL



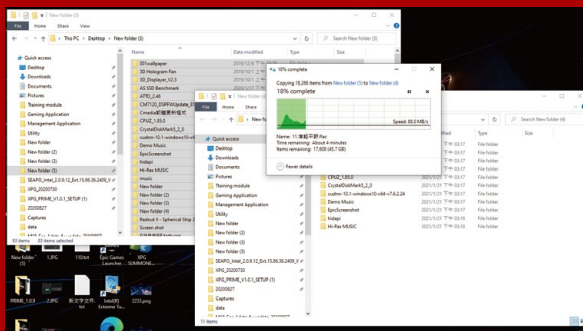
ANTES DE LA INSTALACIÓN



1. REUNIR LOS ELEMENTOS QUE SE NECESITARÁN

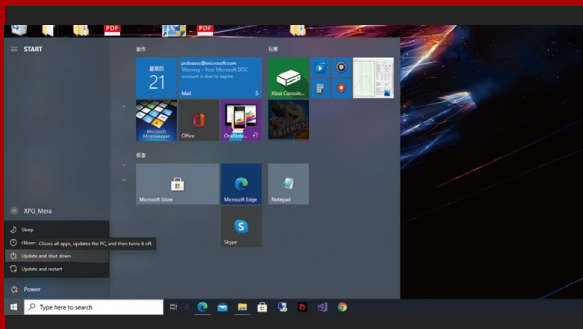
PC, destornilladores Phillips y unidad de estado sólido ADATA M.2

* Utilice un destornillador Phillips estándar (3,5 mm) para desmontar la carcasa y un destornillador Phillips más pequeño para instalar la unidad de estado sólido M.2, ya que utiliza tornillos con un diámetro de 1,85-1,98 mm.



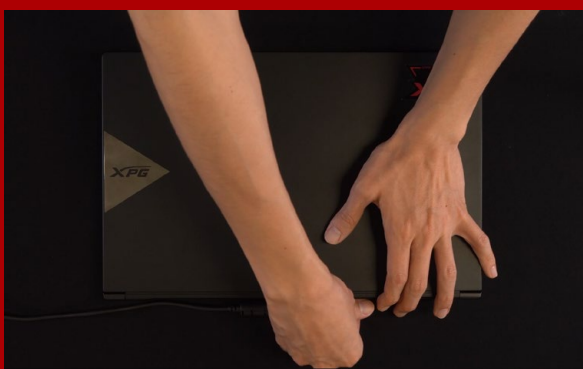
2. HACER UNA COPIA DE SEGURIDAD DE SUS DATOS

Asegúrese de hacer una copia de seguridad de los datos importantes de su PC en un dispositivo externo, como un disco duro externo, antes de comenzar la instalación.



3. APAGAR EL EQUIPO

Después de realizar una copia de seguridad de los datos, apague su PC para evitar la pérdida de datos o daños a otros componentes durante la instalación.

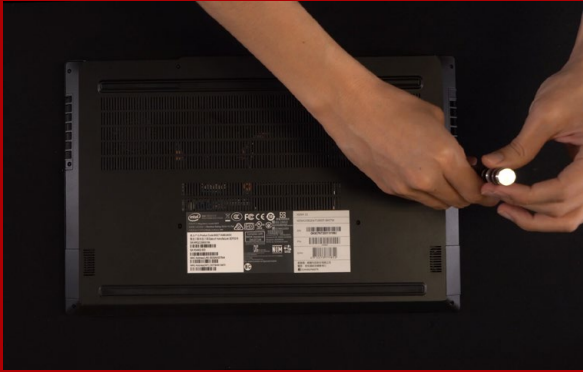


4. DESENCHUJAR EL CABLE DE ALIMENTACIÓN Y LA BATERÍA

Esta acción es necesaria para descargar la energía residual que puede dañar su PC y sus componentes.

* El paso de extracción de la batería se aplica solo a los equipos portátiles cuando es posible extraer la batería. Para saber cómo quitar la batería, consulte su manual de usuario.

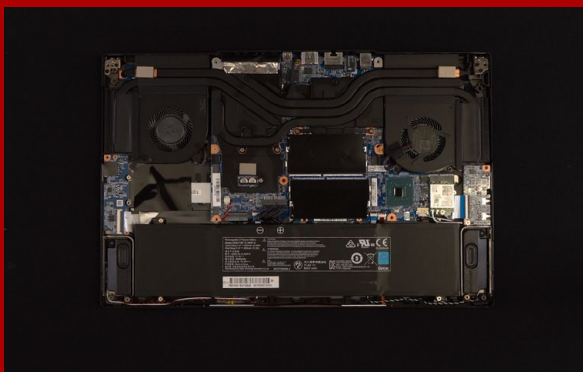
INSTALACIÓN



1. RETIRAR LA PLACA POSTERIOR DE SU PC

Utilice su destornillador Phillips estándar para quitar los tornillos de la placa posterior.

* Si no está seguro de cómo hacer esta tarea, consulte el manual de usuario.



2. LOCALIZAR LA RANURA PCIE M.2 Y CONFIRMAR QUE TIENE TORNILLOS

Localice la ranura PCIe M.2, asegúrese de que la unidad de estado sólido encaje y confirme que tiene tornillos.

* La ubicación de las ranuras puede variar según el equipo. Consulte el manual de usuario de su PC para obtener más información.

** Como norma general, los tornillos que aseguran la unidad de disco duro en su lugar se instalarán en la placa base cuando el equipo portátil se envíe de fábrica.



3. ALINEAR LA RANURA M.2 E INSERTAR LA UNIDAD DE ESTADO SÓLIDO

Utilice su pequeño destornillador Phillips para quitar los tornillos de la placa base. Alinee las muescas de la unidad de estado sólido con las crestas de la ranura PCIe y luego insértelas en ángulo. Haga un último empujón para asegurarse de que esté bien colocada.

* La ranura tiene un diseño infalible. Inserte la unidad de estado sólido en la dirección correspondiente a los contactos de la misma y la ranura. Para evitar dañar el producto, no la inserte a la fuerza.



4. APRETAR LOS TORNILLOS PARA ASEGURAR LA UNIDAD DE ESTADO SÓLIDO

Utilice el pequeño destornillador Phillips para asegurar la unidad de estado sólido en su lugar.

* No apriete los tornillos en exceso.



5. ASEGURAR LA PLACA POSTERIOR EN SU LUGAR

* No apriete los tornillos demasiado, ya que esta acción puede causar daños.



6. ENCHUFAR EL CABLE DE ALIMENTACIÓN Y ENCENDER EL EQUIPO PARA COMPLETAR LA INSTALACIÓN



**SERVICIO AL CLIENTE Y SOPORTE TÉCNICO
CONTACTAR CON NOSOTROS :**

<https://www.adata.com/es/support/online/>